

中 公 司 体 告 书

告 : 2023 01 01 2023 12 31

发 : 2024 3 11

一	介	1
前	1
公 司 介	1
	1
二	2
体 告	2
公 司	2
告	3
告 周	3
三	化.....	3
/	体 义.....	3
	化 免 以 及 原	3
别	化.....	4
别	体 化.....	7
	化.....	9
体	9
/	体 化 不 估.....	10
各	10
	/ 动 不 估.....	11
五	准 以 及 准 化.....	12
/	12
	准 体 单.....	12
	准 变 化 以 及 准	13
六	14
内	14
	体 告	14
七	体 减 与	14
	体 减	14
	体 减	14
八	告 书 任、 、 与	15
	告 书 任.....	15
	告 书	15
	告 书	15
	告 书 取 与 传	15
九	告 书 发 与	15
十	参	16

一 介

前

全 候 化 ， 于 1997 / / 京 书 后 ， 体 可 发
 候 变 和 响 ， 前 全 共 同 临 与 共 ， 中 公 司 （ 以 下
 “ 中 ” ） 切 体 会 及 了 体 全 候 变 ， 及 冲 击 ，
 响 人 ， 中 于 发 之 和 善 企 业 会 任 义 务 ， 力 于
 体 与 制 ， 以 减 全 化 ， 中 ，
 全 之 发 。

公 司 介

公 司 介	
公 司 名	中 公 司
业	C3831 、 制
	力 于 动 信 同 、 同 、 同 、 信 号 、 信 号 、 信 、 光 合 （ 合 ） 、 同 、 同 、 卡 、 卡 具 、 件 发 、 产 与 务 ， 及 ， 其 他
册	南 发 区 105 号
产	南 发 区 105 号

可 公司 公司 分， 上 功 公司 动 和 会
。
公司 及其他内 例。公司 力于 发 保 、 产品。
公司 产品 命周 ， 力于 产品 发、 产、储 、于 、分 和侧
中 人 和 使 产 。

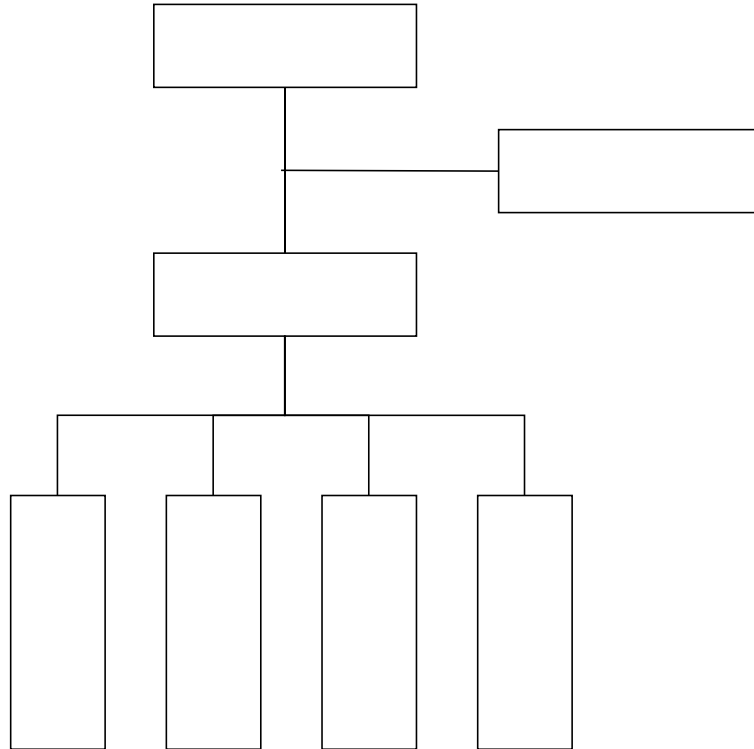
二

体 告
告 化

2023 1 1 2023 12 31 。

公司

中 体 下 2-1 。



中 公司 体

保 体 册和 体 告 合 关 、 、一 、准 和 原则，

任命 中 公司 ISO 14064 作， GHG

作及向 告 体 以及 和 。

公司 制 ， 中 中 南 发区 105 号
厂区内 作为 ， 内 及 予 和 告。

告

中 公司 准 别与中 关 体 ， :

别 1- 体

别 2- 体

别 3- 产

别 4- 使 产品和 务产

别 5- 产品 使 产

别 6-其他 包 以上

中 GHG < 别 制 > , 仅包 别 2

GHG , 不 其他 别及 。

告周

中 上一 体 之各 作业 () , 依 制
作 告书, 告书内 上一 体 与 , 供后 告书 。
告书 后, 三 予以 。

三 化

/ 体 义

/ 体 义: 与人为产 体 分, 可吸 与 、 及云
先 内 之 。

中 公司 体 二 化 (CO₂)、 (CH₄)、 化亚 (N₂O)、
化 (HFCs)、全 化 (PFCs)、六 化 (SF₆)、三 化 (NF₃)。

告中 体 上 中 七 体。

化 免 以及原

中 些可 产 体 信 , 其 :

1) 上 及 化 ;

- 2) 化 可 但不 合 ，也 化 化 加 RMB 20000 以上 ；
- 3) 依 出 到 体 于公司产 体 例 ， 于中 体 （包 GHG 以及 GHG ）千分之一（0.1%） ；
- 4) 合 1) 2) 3) 三个 合信 ； 免 分 GHG 化。

以下 免 化 各个事 分别予以 ：

NA。

别 化

3.3.1 义：中 公司 内 产 GHG 于 制 体 体。 中 / 体 、 动 、 制 及 予以分 ， 体 体 予以 别和分 。

： （乙 、 丙 ）。

动 ： / 制 动 （ 叉 ）。

制 ： 化 制 ， 分 产 ， 于化 品及原 制 加 （不 及）。

： 产于 及 （ 制冷 合 、 、 冷 ， 化 产 ）。

3.3.2 中 体 （ 别 1） 3-1 。

2023 中 体 为 126.78 CO₂ 。

别

号			CO ₂	CH ₄	N ₂ O	HFCs	PFCs	SF ₆	NF ₃	合
			(tonne CO ₂ e)	(tonne CO ₂ e)	(tonne CO ₂ e)	(tonne CO ₂ e)	(tonne CO ₂ e)	(tonne CO ₂ e)	(tonne CO ₂ e)	(tonne CO ₂ e)
1	乙	修	0.02	0.00	0.00	0.00	0.00	0.00	0.00	0.02
2	丙		1.35	0.00	0.00	0.00	0.00	0.00	0.00	1.35
3		叉	48.22	0.08	5.18	0.00	0.00	0.00	0.00	53.48

号			CO ₂	CH ₄	N ₂ O	HFCs	PFCs	SF ₆	NF ₃	合
			(tonne CO ₂ e)	(tonne CO ₂ e)	(tonne CO ₂ e)	(tonne CO ₂ e)	(tonne CO ₂ e)	(tonne CO ₂ e)	(tonne CO ₂ e)	(tonne CO ₂ e)
4	R32	力	0.00	0.00	0.00	0.78	0.00	0.00	0.00	0.78
5	R32		0.00	0.00	0.00	0.85	0.00	0.00	0.00	0.85
6	R410A		0.00	0.00	0.00	13.40	0.00	0.00	0.00	13.40
7	R410A	加	0.00	0.00	0.00	7.94	0.00	0.00	0.00	7.94
8	R410A	SHINI 冷	0.00	0.00	0.00	4.89	0.00	0.00	0.00	4.89
9	R410A	发 3 冷	0.00	0.00	0.00	3.26	0.00	0.00	0.00	3.26
10	R410A	发 4 冷	0.00	0.00	0.00	3.26	0.00	0.00	0.00	3.26
11	R134a	制	0.00	0.00	0.00	0.03	0.00	0.00	0.00	0.03
12	WD-40	剂	0.00	0.00	0.00	0.00	0.00	0.00	0.00	0.00
13	CO2		0.00	0.00	0.00	0.00	0.00	0.00	0.00	0.00
14	CH4	化	0.00	0.12	0.00	0.00	0.00	0.00	0.00	0.12
15	CO2	产	37.39	0.00	0.00	0.00	0.00	0.00	0.00	37.39
合			86.99	0.20	5.18	34.4	0.00	0.00	0.00	126.78

3.3.3 化 、原 以及参

中 告中 GWP 值取 IPCC 2021 六 估 告 供 体 GHG 全 化 值 GWP。 体 化 于 下 化 、原 以及参 :

() 乙 (修)

➤ : 准 ISO 14064-1:2018/ 6.2。

➤ : 公司及 区 , 。

➤ AD: 告 公司 出 乙 , 同于 公司 乙

; 同 公司 供 供 乙 体含 值, 化为 ,

作为 动 。

➤ EF: ,乙 全 化 二 化 和 , 出单位 乙 体产
GHG 176/52=3.384615。

➤ 化 变: 为初 , 化 变化。

() 丙 ()

➤ : 准 ISO 14064-1:2018/ 6.2。

➤ : 公司及 区 , 。

➤ AD: 告 公司 出 丙 , 同于 公司 丙
; 同 公司 供 供 丙 体含 值, 化为 ,
作为 动 。

➤ EF: ,丙 全 化 二 化 和 , 出单位 丙 体产
GHG 132/44=3.00。

➤ 化 变: 为初 , 化 变化。

() (叉)

➤ : 准 ISO 14064-1:2018/ 6.2。

➤ : 公司及 区 , 。

➤ AD: 告 公司叉 使 ;

➤ EF: 公司 EF 两 分 , IPCC 2006 体 单 南 二卷 卷
三 动 之 3.2.1 和 3.2.2 取 () GHG , 合 2021
中 取 值, 两 乘 到, 其中 CO₂ GHG
再乘以 化 0.98, 即 EF。

➤ 化 变: 化 变化。

➤ 化 : 业其他 业企业 体 与 告 南()2015. 2.1。

() 二 化

➤ : 准 ISO 14064-1:2018/ 6.2。

➤ : 公司 , () 。

➤ 动

2006

H 取水 408

公

A 其他

➤ : 公司

0646/2018/ 2.2

➤ 公司

➤ 动 (AD)

中 员 上 人 乘以 40 BOD/ *人,

➤ : 准 06 C 2026 变变。 体 单 南 产 2 6

取 产 力 Bo

➤ 动 (AD)：告 WD-40 中 CO₂ ， WD-40
 ， 单 体 ， CO₂ 含 、 WD-40 厂 商 供 MSDS 信 。

➤ (EF)： ， (EF) =1。

➤ 化 变： 化 变化。

() 产 二 化

➤ ： 准 ISO 14064-1:2018/ 6.2。

➤ ： 公 司 ， 。

➤ 动 (AD)： 告 发 CO₂ 体 。

➤ (EF)： ， (EF) =1。

➤ 化 变： 化 变化。

别 体 化

3.4.1 / 体 义： 力 产 GHG 。

3.4.2 体 化 3-2 。

2023 中 体 为 7827.12 CO₂ 。

体

别				
力	7827.12	0	0	7827.12
力	7827.12	0	0	7827.12

3.4.3 化 、原 以及参

体 化 于 下 化 、原 以及参 ：



() 力

➤ ： 准 ISO 14064-1:2018/ 6.2。

➤ ： 公 司 (中 发) ， 于 关 。

➤ 动 (AD)： 依 供 发 (W)。

➤ (EF)：参 《企业 体 与 告 南发 》 取 0.5703 CO₂/ 。

➤ 化 变： 化 变化。

化

中 ， 不 ， 告 。

体

中 2023 别 1 体 、 别 2 体 为 7953.90 CO₂ 。

体

名	别	别	合
CO ₂	126.78	7827.12	7953.90
占	1.59%	98.41%	100%

/ 体 化不 估

各

中 以 合 ISO 14064-1:2018 《 体 和 化和 告 南
 》 关 (R)、 (C)、一 (C)、准 (A)、
 和 (T) 原则为 。

于 、 件化与 (包 保使 单位) 主 ， 严
 。 做 下：

1) : 作业， 员 协 关 、厂区和 关
 、单位 合作与 任。

2) 制 : 品 / ，制 一 包含 作业 单元 作 ，为
 保 ， 中 一 与 。

3) 一 : / 入/ 作业， 及 中，
 产 一 ， 严 。

4) : 、 / 作业、 入 及可
 / 不 / 主 原 / ， 严 。

不 估 和

不 估 动 别、 和仪 三个 ， 分别

值、 值和仪 值 加 出 一 别，

别分 五 ， 别 ， 判 。

体 分

	分 及 分					
动	X=6		↓=3		=1	
	动		(含) /		估	
	A=6	B=5	C=4	D=3	E=2	F=1
	/	同制 /	制 厂 供	区		

分 及 分		
L=6	M=3	S=1
， 合	， 但 可 但 不 合	/ 关

A. 分=(动 分+ 分+) 3

B. 占 例=

C. 加 = 分 占 例

D.加 分 = 加 分

E. 分 区分 五 ， 别 其 佳。

F. 分 4-2 。

9

=

2

0



号			动 别	别	别	分	(t CO ₂ e)	占	加 分	
7	R410A	加	3	5	3	3.7	7.94	0.10%	0.00	
8	R410A	SHINI 冷	3	5	3	3.7	4.89	0.06%	0.00	
9	R410A	发 3 冷	3	5	3	3.7	3.26	0.04%	0.00	
10	R410A	发 4 冷	3	5	3	3.7	3.26	0.04%	0.00	
11	R134a	制	3	5	3	3.7	0.03	0.00%	0.00	
12	WD-40	剂	3	6	3	4.0	0.00	0.00%	0.00	
13	CO ₂		3	5	3	3.7	0.00	0.00%	0.00	
14	CH ₄	化	1	1	3	1.7	0.12	0.00%	0.00	
15	CO ₂	产	3	6	3	4.0	37.39	0.47%	0.02	
16	力		6	2	6	4.7	7827.12	98.41%	4.59	
									加 合	4.65
									加	优

五 准 以 及 准 化

/ 准

中 以 2021 年 1 月 1 日至 2021 年 12 月 31 日 作为 体 准/，其主 原
公司 产 ， 以及 产 ， 作 准，具 参 义。

准 体 单

2021 准 化 5-1 ， 为 。

准 单

号			CO ₂	CH ₄	N ₂ O	HFCs	PFCs	SF ₆	NF ₃	合
			(tonne CO ₂ e)	(tonne CO ₂ e)	(tonne CO ₂ e)	(tonne CO ₂ e)	(tonne CO ₂ e)	(tonne CO ₂ e)	(tonne CO ₂ e)	(tonne CO ₂ e)
1	乙	修	0.05	0.00	0.00	0.00	0.00	0.00	0.00	0.05
2		叉	58.44	0.09	6.28	0.00	0.00	0.00	0.00	64.81
3	R32	力	0.00	0.00	0.00	0.78	0.00	0.00	0.00	0.78
4	R32		0.00	0.00	0.00	0.64	0.00	0.00	0.00	0.64

号			CO ₂	CH ₄	N ₂ O	HFCs	PFCs	SF ₆	NF ₃	合
			(tonne CO ₂ e)	(tonne CO ₂ e)	(tonne CO ₂ e)	(tonne CO ₂ e)	(tonne CO ₂ e)	(tonne CO ₂ e)	(tonne CO ₂ e)	(tonne CO ₂ e)
5	R410A		0.00	0.00	0.00	13.40	0.00	0.00	0.00	13.40
6	R410A	加	0.00	0.00	0.00	7.94	0.00	0.00	0.00	7.94
7	R410A	SHINI 冷	0.00	0.00	0.00	4.89	0.00	0.00	0.00	4.89
8	R410A	发 3 冷	0.00	0.00	0.00	3.26	0.00	0.00	0.00	3.26
9	R410A	发 4 冷	0.00	0.00	0.00	3.26	0.00	0.00	0.00	3.26
10	WD-40	剂	0.03	0.00	0.00	0.00	0.00	0.00	0.00	0.03
11	CO2		0.00	0.00	0.00	0.00	0.00	0.00	0.00	0.00
12	CH4	化	0.00	0.36	0.00	0.00	0.00	0.00	0.00	0.36
13	CO2	产	31.94	0.00	0.00	0.00	0.00	0.00	0.00	31.94
14	力		7,390.53	0.00	0.00	0.00	0.00	0.00	0.00	7390.53
合			7,480.99	0.45	6.28	34.16	0.00	0.00	0.00	7,521.89

别 1: 体								
tonnes of CO ₂ e	CO ₂	CH ₄	N ₂ O	HFCs	PFCs	SF ₆	NF ₃	
	90.46	0.45	6.28	34.16	0.00	0.00	0.00	131.36

别 2				
tonnes of CO ₂ e	CO ₂	CH ₄	N ₂ O	
力	7,390.53	0.00	0.00	7,390.53

名	别 1	别 2	合
tonnes of CO ₂ e	131.36	7,390.53	7,521.89
占	1.75%	98.25%	100%

准 变化以及 准
 中 以 2021 1 1 12 31 作为 体 准 , 2021 ,
 变化。

六

内 体 内 一 ， 册和 告书 制，则 制 和 内 。

体 告

公司 体 告发 前， 三 公 ， 与 告中， 准后予以发 。 2024 3 前 ， 保 合 保 。

七 体减 与

体减

告 GHG ，可以 别 2 体 中 体 ，中 力于：

- 1) 动 动， 低 力使 (利 变 压 ， 产)；
- 2) 加 修保养，减 不 ， 升 作 ， 低 / (保养，加 压 ， 养 和及 修)；
- 3) 使 ， 低 使 (LED 、变 、二 以上)；
- 4) 制 ， 停 、 光 合 启 ， 分区 可 分区 制、光 (不低 于 26 ， 冬 不 于 20) 。

同 ，为 助企业 与 估， 产 和 力， / 动企业制 之 ，创 、低 、可 。

体减

体减 。

， 告。 公 司 告 发 变 化， 则 即 刻 体 ，
 准 否 变 化， 告 书， 发 。
 9.5 体 册、 告 三 合 保 别 。

十 参

告 书 参 下 列 制 作：

1. ISO 14064-1:2018 体- 一 ： 体 与 之 化 告 之
2. 《中 2021》
- 3 .2006 IPCC G N G G I
4. :// . .
5. 发 ： 关于做 2023-2025 发 业 企 业 体 告 关 作
6. IPCC 2021 /AR6
7. 业 其 他 业 企 业 体 发 变 关 \$YJ

